

# S'orienter en fin de 3<sup>e</sup>

Choisir **une voie**

Choisir **un domaine**



# 3 voies de formation après la 3<sup>e</sup>

Parcours en 3 ans

Parcours en 2 ans

**BAC  
GENERAL**

**BAC  
TECHNOLOGIQUE**

**BAC  
PROFESSIONNEL**

**TERMINALE  
GENERALE**

**TERMINALE  
TECHNO**

**TERMINALE  
PRO**

**C.A.P.**  
CERTIFICAT D'APTITUDE  
PROFESSIONNELLE

**1<sup>e</sup> GENERALE**

**1<sup>e</sup> TECHNO**

**1<sup>e</sup> PRO**

**CAP 2**

**SECONDE GT**

Seconde générale & technologique

**SECONDE PRO**

Seconde professionnelle

**CAP 1**

**1**

**2**

**3**

**TROISIEME**

Objectif : qualification professionnelle

# INSERTION PROFESSIONNELLE RÉUSSIE

QUALIFICATION PROFESSIONNELLE validée par un **DIPLÔME PROFESSIONNEL**



Études longues  
BAC + 5 ans  
majoritairement

Études courtes  
BAC + 2/3 ans  
majoritairement

Insertion professionnelle  
immédiate



**BAC  
GENERAL**

**BAC TECHNO**

**BAC PRO**



**CAP2**

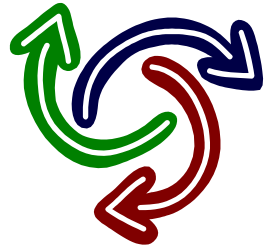
**SECONDE GT**

**SECONDE PRO**

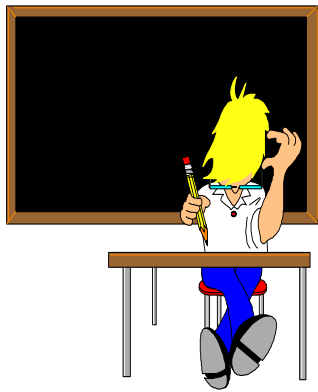
**CAP1**

# 3 types de baccalauréat

**BAC GÉNÉRAL**   **BAC TECHNOLOGIQUE**   **BAC PROFESSIONNEL**



## 3 types de baccalauréat



- ➔ 3 façons d'étudier
- ➔ 3 façons de vivre l'école
- ➔ 3 façons d'être élève

**choisir la formation que l'on va préparer**

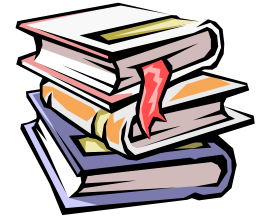
en fonction de **l'élève** que l'on est



# 3 types de baccalauréat



## VOIE GENERALE → BAC GÉNÉRAL



- enseignement théorique et abstrait
- réfléchir / analyser / synthétiser
- argumenter / rédiger
- travail personnel important

- ✓ analyser
- ✓ commenter
- ✓ argumenter
- ✓ rédiger

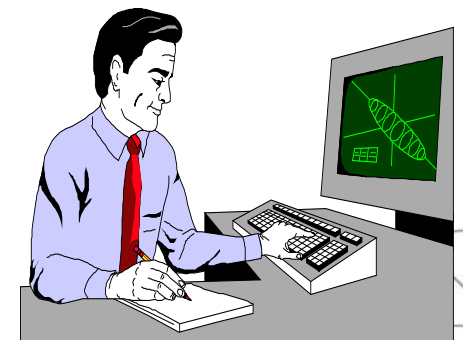
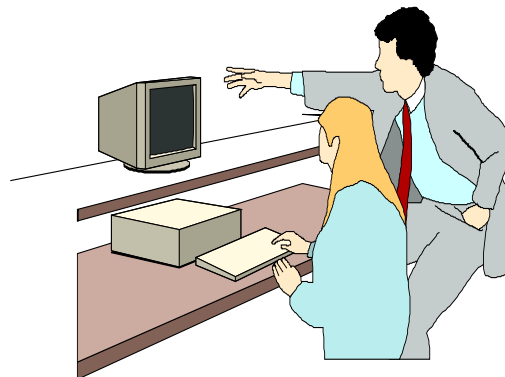
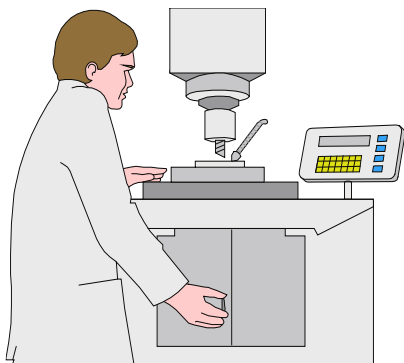


# 3 types de baccalauréat



## VOIE TECHNOLOGIQUE → BAC TECHNOLOGIQUE

- enseignement général
  - > **commun à toutes les séries**
- enseignement appliqué aux domaines
  - > **observation** > **projet** > **expérimentation**
- travail en groupe et en autonomie
- travaux pratiques (T.P.) en laboratoire, en salle d'informatique, de technologie...





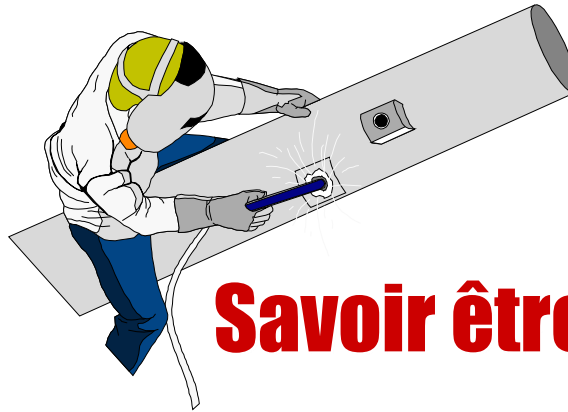
## VOIE PROFESSIONNELLE

**Qualification**

**Gestes professionnels**

**Savoir-faire**

**Savoir être**



- ➔ enseignement professionnel
  - > acquisition de connaissances et de savoir faire
- ➔ enseignement général et technologique articulés autour de l'enseignement professionnel
- ➔ T.P. au lycée / mises en situation en entreprise (stages)

**BAC PROFESSIONNEL ⇒ 22 semaines en entreprise**

**16 semaines en CAP**



# Choisir un **domaine**

en rapport avec la **personne** que l'on est



- ➔ **centres d'intérêts, goûts**
- ➔ **qualités personnelles**
- ➔ **compétences...**



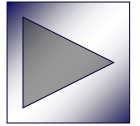


# Choisir un domaine

**BAC  
GÉNÉRAL**



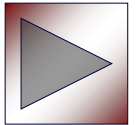
**Choisir des spécialités**



**BAC  
TECHNO**



**Choisir un domaine d'activité**



**BAC PRO  
CAP**



**Choisir une famille ou spécialité  
professionnelle**



# La Seconde Générale et Technologique

Enseignements communs	Horaire élève
Français	4h
Histoire-géographie	3h
LVA et LVB	5h30
Sciences Economiques et Sociales	1h30
Mathématiques	4h
Physique-chimie	3h
Sciences et vie de la terre	1h30
Education Physique et Sportive	2h
Enseignement moral et civique	18h annuelles
Sciences numériques et technologie	1h30
Accompagnement personnalisé	<i>Selon besoins des élèves</i>
Accompagnement au choix à l'orientation	<i>54h annuelles (selon besoins)</i>



## VOIE GÉNÉRALE

➔ **En Première, les élèves choisissent 3 spécialités parmi:**

**Mathématiques**

**Histoire-Géographie, géopolitique  
et sciences politiques**

**Humanités, littérature et philosophie**

**Langues, littératures et cultures  
étrangères**

**Physique - Chimie**

**Sciences Economiques et Sociales**

**Numérique et Sciences  
Informatiques**

**Sciences de la vie et de  
la terre**

*Littérature, langues et cultures de  
l'Antiquité*

*Sciences de l'Ingénieur*

*Biologie – Ecologie (Lycée Agricole)*

*Arts (Arts Plastiques, Théâtre, Danse, Musique, Histoire  
des arts, Cinéma-audiovisuel)*

➔ **En Terminale, il ne faudra en retenir que deux parmi les trois choisies en 1ere**

## VOIE TECHNO

### Choisir un domaine d'activité :



### 8 séries de baccalauréats technologiques

certaines séries ayant plusieurs domaines de « spécialisation »

**STI2D**

Industrie - Développement  
Durable



4 domaines

**STL**

LABORATOIRE



2 domaines

**STAV**

AGRONOMIE  
VIVANT



4 domaines

**STMG**

Management  
GESTION



4 domaines

**ST2S**

SANTE-SOCIAL



4 domaines

**STD2A**

ARTS APPLIQUES



4 domaines

**TMD**

MUSIQUE-DANSE



4 domaines

**Hôtellerie**

Hôtellerie-Restauration



4 domaines

Choisir une famille ou une spécialité professionnelle

# VOIE PROFESSIONNELLE



Choisir une famille ou spécialité professionnelle



Bac professionnel : plus de 80 spécialités  
plus de 200 spécialités de CAP



# Les familles de métiers en seconde Professionnelle

- Organisation par famille de métier en 2<sup>nd</sup>, **regroupant plusieurs spécialités**
- Le choix de la spécialité se fera en fin d'année de 2<sup>nd</sup>, dans le but d'une orientation plus progressive
- Mise en place **progressive**
- A la rentrée 2019, **3 première familles** de métiers sont mises en place en 2<sup>nd</sup>:

## ▼ MÉTIERS DE LA CONSTRUCTION DURABLE, DU BÂTIMENT ET DES TRAVAUX PUBLICS

- Aménagement et finitions du bâtiment
- Interventions sur le patrimoine bâti option A maçonnerie
- Interventions sur le patrimoine bâti option B charpente
- Interventions sur le patrimoine bâti option C couverture
- Menuiserie aluminium-verre
- Ouvrages du bâtiment : métallerie
- Technicien du bâtiment : organisation et réalisation du gros œuvre
- Travaux publics

## ▼ MÉTIERS DE LA GESTION ADMINISTRATIVE, DU TRANSPORT ET DE LA LOGISTIQUE

- Assistance à la gestion des organisations et de leurs activités
- Logistique
- Organisation de transport de marchandises

## ▼ MÉTIERS DE LA RELATION CLIENT

- Métiers de l'accueil
- Métiers du commerce et de la vente option A animation et gestion de l'espace commercial
- Métiers du commerce et de la vente option B prospection clientèle et valorisation de l'offre commerciale



# Les familles de métiers en seconde Professionnelle

→ Organisation par famille de métier en 2<sup>nd</sup>,  
**regroupant plusieurs spécialités**

→ Pour la rentrée 2020,  
**6 nouvelles familles** de métiers sont mises en place en 2<sup>nd</sup>:

## Métiers des industries graphiques et de la communication

- Façonnage de produits imprimés, routage
- Réalisation de produits imprimés et plurimédia option A productions graphiques
- Réalisation de produits imprimés et plurimédia option B productions imprimées

## Métiers des études et de la modélisation numérique du bâtiment

- Technicien d'études du bâtiment option A études et économie
- Technicien d'études du bâtiment option B assistant en architecture
- Technicien géomètre-topographe

## Métiers de l'alimentation

- Boucher-charcutier-traiteur
- Boulanger-pâtissier
- Poissonnier-écailler-traiteur

## Métiers de la beauté et du bien-être

- Métiers de la coiffure (en cours de création)
- Esthétique cosmétique parfumerie

## Métiers de l'aéronautique

- Aéronautique option avionique
- Aéronautique option système
- Aéronautique option structure
- Aviation générale

## Métiers de l'hôtellerie et restauration

- Cuisine
- Commercialisation et services en restauration

# Les familles de métiers en seconde Professionnelle

→ Organisation par famille de métier en 2<sup>nd</sup>, **regroupant plusieurs spécialités**

→ Pour la rentrée 2021, **5 nouvelles familles** de métiers sont mises en place en 2<sup>nd</sup>:

## Métiers de la maintenance des matériels et des véhicules

- Maintenance des matériels option A matériels agricoles
- Maintenance des matériels option B matériels de construction et manutention
- Maintenance des matériels option C matériels d'espaces verts
- Maintenance des véhicules option A voitures particulières
- Maintenance des véhicules option B véhicules de transport routier
- Maintenance des véhicules option C motocycles

## Métiers de la réalisation d'ensembles mécaniques et industriels

- Fonderie
- Microtechniques
- Technicien en chaudronnerie industrielle
- Technicien en réalisation de produits mécaniques option réalisation et suivi de productions
- Technicien en réalisation de produits mécaniques option réalisation et maintenance des outillages
- Technicien modelleur
- Traitements des matériaux

## Métiers de l'agencement, de la menuiserie et de l'ameublement.

- Étude et réalisation d'agencement
- Technicien de fabrication bois et matériaux associés
- Technicien menuisier agenceur

## Métiers des transitions numérique et énéraétique

- Métiers de l'électricité et de ses environnements connectés
- Systèmes numériques option A sûreté et sécurité des infrastructures, de l'habitat et du tertiaire
- Systèmes numériques option B audiovisuels, réseau et équipement domestiques
- Systèmes numériques option C réseaux informatiques et systèmes communicants
- Technicien en installation des systèmes énergétiques et climatiques
- Technicien de maintenance des systèmes énergétiques et climatiques
- Technicien du froid et du conditionnement d'air

## Métiers du pilotage et de la maintenance d'installations automatisées

- Maintenance des systèmes de production connectés
- Pilote de ligne de production
- Procédés de la chimie, de l'eau et des papiers-cartons
- Technicien de scierie



## ➔ **sous statut scolaire** ➔ **LYCEE PROFESSIONNEL**

### ⊙ **cours au lycée**

- ➔ **enseignement général**
- ➔ **enseignement technologique et professionnel**

### ⊙ **périodes de formation en entreprise :**

- ➔ **18 à 22 semaines sur les 3 ans de Bac Pro ; 12 à 14 Sur les 2 ans de CAP**

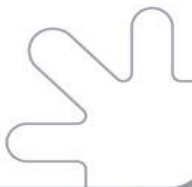
## ➔ **par la voie de l'apprentissage** ➔ **Centre de Formation d'apprentis**

**Statut salarié** ⇒ **contrat de travail**

- ⇒ **Contrat de 2 ans vers un CAP**
- ⇒ **Contrat de 3 ans vers le bac professionnel**

### ⊙ **temps partagé**

- ➔ **cours au C.F.A.**
- ➔ **travail en Entreprise**



# Quand faut-il choisir?

## Au 1<sup>er</sup> Semestre: Les intentions d'orientation (*Fiche navette*)

Choisir ou hiérarchiser entre :

- La 2<sup>nd</sup> Générale et Technologique
- La 2<sup>nd</sup> Professionnelle
- La 1<sup>er</sup> année de CAP

→ Le conseil de classe émet alors un avis provisoire



# Quand faut-il choisir?

## Au 2<sup>ème</sup> Semestre: Les vœux définitifs (*Fiche navette + Fiche de Vœux*)

→ Le conseil de classe émet des propositions d'orientation:

- Si conforme au choix de l'élève = **Décision d'orientation**
- Si différente du choix de l'élève = **Entretien avec la famille**





# Exemple de fiche de vœux:

VŒUX de la famille <sup>(5)</sup>				
(Les colonnes grisées seront complétées par l'établissement scolaire)				
(1) Rang du vœu	Intitulé de la formation (2) (4)	Établissement demandé	(3) Code(s) dérogation	Code Vœu
1	Bac Pro Boulanger-Pâtissier	Lycée Rabelais - Ifs		
2	Bac Pro Cuisine	Lycée P. Cornu - Lisieux		
3	Bac Pro Cuisine	Lycée J. Jooris - Dives sur mer		
4	Bac Pro Cuisine	Lycée Notre Dame - Douvre *		
5	2 <sup>nd</sup> GT	Lycée Maurois - Deauville		
6	CAP Boulanger	CIFAC - Caen **		

\* Lycée Privé: Démarche personnelle à effectuer : Portes Ouvertes, RDV avec la direction

\*\* Apprentissage: Démarche auprès du CFA (pré-inscription) et recherche d'employeur

# Les démarches particulières?

- ⊙ Toutes les formations dispensées en **établissement privé**
- ⊙ Les formations en **lycée agricole**
- ⊙ Les formations des **lycées maritimes** (Cherbourg, Fécamp)
- ⊙ Le **CLE** (Collège Lycée Expérimental) d'Hérouville
- ⊙ Les **sections sportives**
- ⊙ Les sections **internationales ou binationales**
- ⊙ La seconde spécifique **Théâtre Musique Danse**



**Pour toutes les autres formations, il est également fortement conseillé de mener une démarche d'orientation au préalable!!**  
**(Portes Ouvertes, Mini-stages, etc.)**

**M. VETTER Alexandre**  
**Psychologue Education Nationale**  
Spécialité Education, Développement et Conseil en Orientation

➤ reçoit sur rendez-vous les élèves *avec ou sans* leurs parents

Au CIO, le mercredi après-midi

👉 Rue Pierre Colombe, 14100 Lisieux

☎ 02.31.48.21.50

Au collège, le mardi tous les 15 jours

👉 prendre rendez-vous auprès de la *Vie scolaire*

Mail Pro 👉 [alexandre.vettier@ac-normandie.fr](mailto:alexandre.vettier@ac-normandie.fr)



# Se documenter

Guides ONISEP régionaux pour vous aider et vous informer



Télécharger ce document :

[www.onisep.fr/Guides-d-orientation](http://www.onisep.fr/Guides-d-orientation)



Télécharger ce document :

<https://www.destination-metier.fr/articles/post-3eme-le-guide>



# Ressources

Padlet Orientation du CIO de Lisieux:  
<https://padlet.com/ciolisieux/Bookmarks>

Centre d'Information  
et d'Orientation  
Lisieux



Présentation interactive des lycées professionnels  
Normands:  
<https://view.genial.ly/5fbe1714a5becd0d004879f5/presentation-voie-pro-normandie>

Information sur les parcours de la 3<sup>ème</sup> aux études  
supérieures

<http://quandjepasselebac.education.fr/>



Information sur les métiers et les formations

<https://www.onisep.fr/>

Découverte des métiers et formations en vidéo

<https://oniseptv.onisep.fr/>

